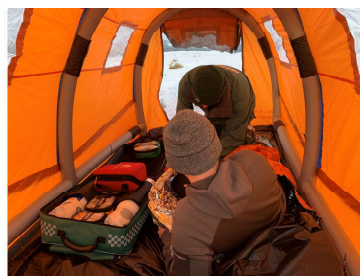


# レスキューシェルター RIGLOO RESCUER

RIGLOO RESCUERは救助・救急用に特別に設計された軽量で持ち運びに便利で、素早く展開できるエア式シェルターです。



## RIGLOO RESCUERを使うメリット・・・



### プライバシー保護

緊急時の公共の場における傷病者のプライバシーを保護します。通行人やメディアからのカメラ撮影などの視覚的保護により、傷病者や救急隊員、医療従事者へのストレスを軽減します。



### 環境要因からの保護

外気温、風雨、直射日光などの外部環境要因から傷病者を保護します。特に冬季や山岳救助などにおいて、ヘリコプターや救急車への搬送までの時間における低体温症対策にも有効です。



### 選択可能性

短時間で展開でき、展開後はシェルターを保持する人員は不要です。複数人、ストレッチャーも入ることが可能なスペースを確保している為、処置の可能範囲を向上させます。

## 特長

### ○簡単設営



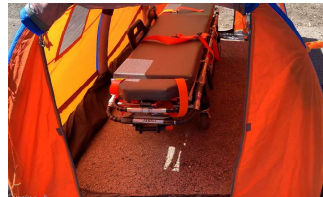
付属の手動ポンプで簡単かつ数分で展張できます。

### ○脱着式グランドシート



床面のグランドシートは取り外し可能な為、傷病者を動かさず、シェルターを傷病者の上から被せるように設営できます。

### ○広いスペース



複数人や担架・ストレッチャーが入るスペースを確保しています。

### ○高い堅牢性



頑丈で耐久性があり、防水かつ強風にも耐えられるよう設計されています。使用環境温度は-50～+60℃かつSPF30と紫外線からも保護されているため、あらゆる天候下において使用できます。

### ○ループ付属



点滴や照明器具等を吊るするためのループを付属。

### ○軽量・コンパクト



質量は9kg、一人で背負って運搬が可能です。

## 使用方法

1



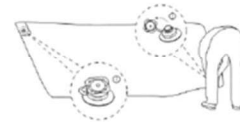
収納袋からシェルター本体を取り出し、生地を縦方向に広げます。

2



横方向へ広げ、平らな状態にしてください。必要であれば、テザーコードを使用し、固定して下さい。

3



2カ所あるバルブが確実に取り付けられているを確認し、どちらかのバルブと手動ポンプのホースを接続して下さい。

4



ポンプでシェルターに送気し、展開させて下さい。最大空気圧は90si(0.6bar)です。

5



(グランドシートを外す場合) 角からベルクロ部分に沿って外してください。

6



(シェルターを上から設置する場合) シェルター外側のハンドルを持ち、適切な位置に設置して下さい。

## 仕様

カラー	オレンジ (縫い目補強部: 青)
幅	1.6 m
高さ	1.2m
長さ	2.6m
出入口数	2 蚊帳 (メッシュ40D ポリエステルD33 45g/m <sup>2</sup> ) 付
窓数	6
シェルター生地	ポリエステル リップストップ®68D 210T, オレンジ/青
グランドシート	ナイロン 210D 黒 脱着用ベルクロ付
防水性	8,000 mm
収納時寸法	60 × 30 × 20 cm
質量	9kg (シェルターのみ: 7kg)
使用環境温度	-50°C ~ +60°C
エアフレーム	0.3mm熱可塑性ポリウレタン (推奨圧) 最大 9 psi (0.6bar)
ファスナー	防水仕様
付属品	ハンドポンプ、バックパック、ロープ×6、ペグ×12、補修パッチ×2



株式会社 赤尾

本社・東京営業部 〒101-0021 東京都千代田区外神田6丁目13番13号 TEL 03(3832)2201 FAX 03(3833)6217  
 本店・大阪営業部 〒550-0013 大阪市西区新町4丁目1番1号 TEL 06(6532)4131 FAX 06(6536)7456  
 福岡支店 〒812-0893 福岡市博多区那珂3丁目11番20号 TEL 092(431)9221 FAX 092(451)3433  
 名古屋支店 〒451-0077 名古屋市西区笹塚町1丁目29番2号 TEL 052(532)0811 FAX 052(532)0815  
 仙台営業所 〒980-0013 仙台市青葉区花京院2丁目1番61号 TEL 022(722)0884 FAX 022(722)0796  
 沖縄営業所 〒902-0067 那覇市安里2丁目4番25号 TEL 098(914)1373 FAX 098(963)8691

URL <https://akao-co.com/>

■製品は改良のため予告なく仕様・色・加工等の変更をさせて頂くことがあります。

202401